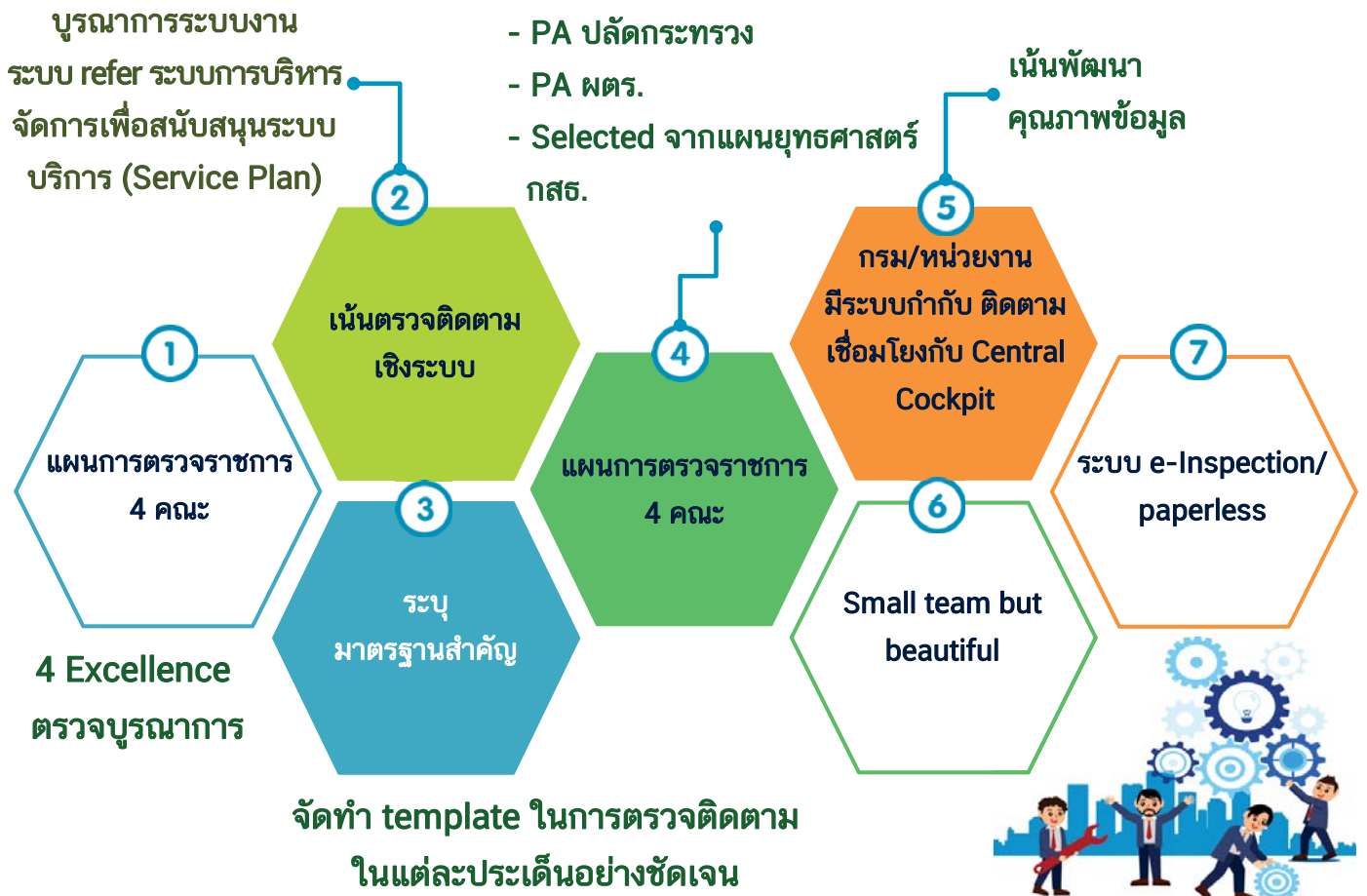
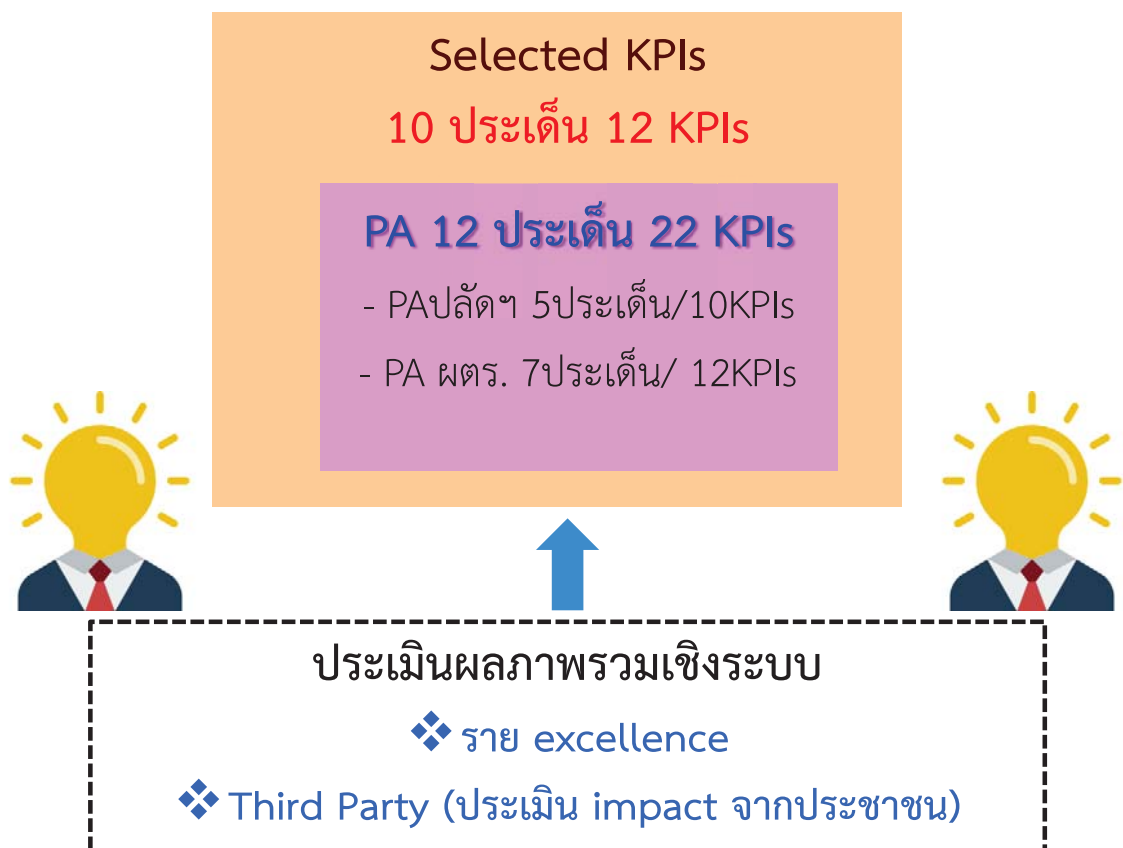


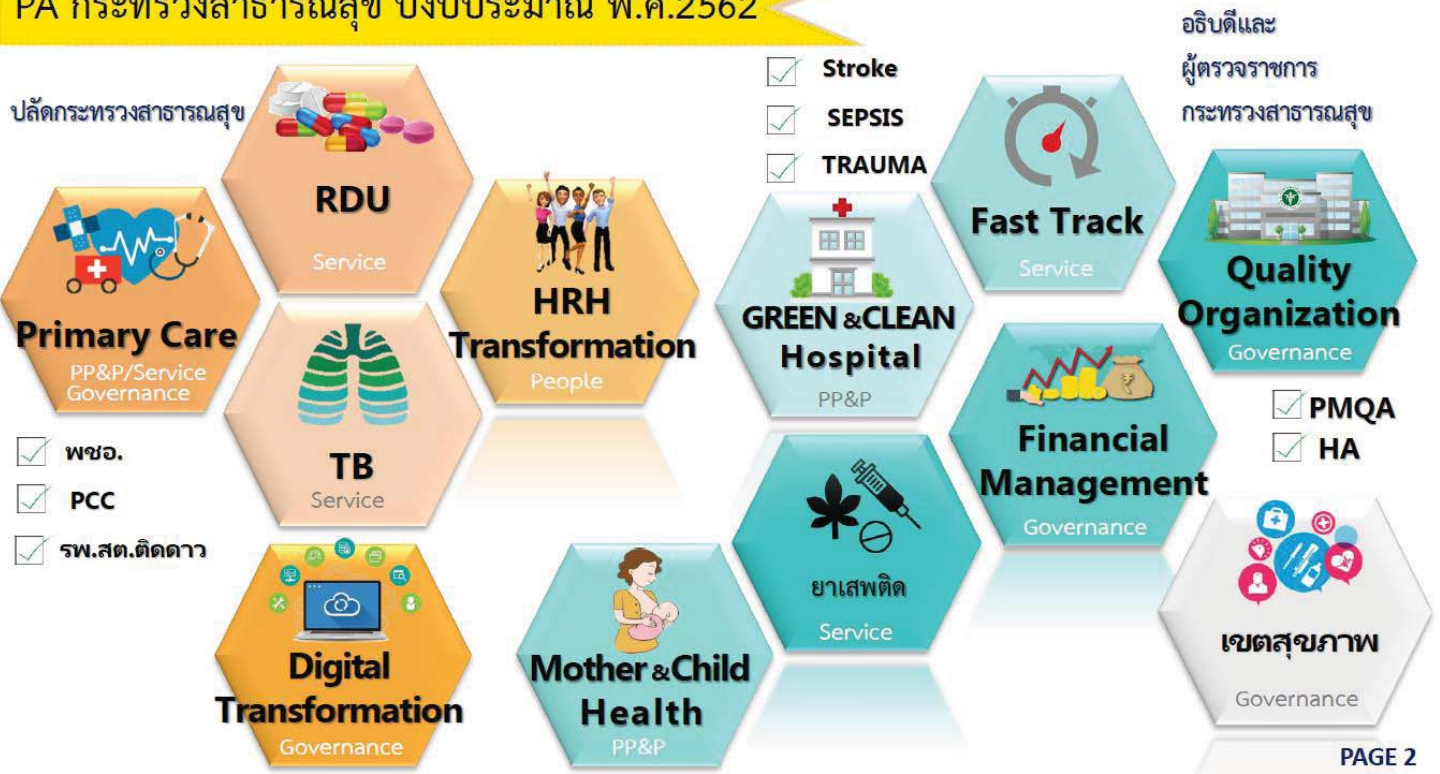
แนวทางการตรวจราชการ ปีงบประมาณ 2562



(ร่าง) KPIs ตรวจราชการ ปี 62 รวม 22 ประเด็น 34 KPIs



PA กระทรวงสาธารณสุข ปีงบประมาณ พ.ศ.2562



คณะ 1 PP&P Excellence

รวม 6ประเด็น/8KPIs + 4PI

★ PA ปลัด

⊙ PA ผตร.

PA	ประเด็นตรวจราชการ	KPI ตรวจราชการ	PI
⊙	1. Mother & Child Health	1.1 อัตราส่วนการตายมารดาไม่เกิน 17 ต่อแสนการเกิดมีชีพ 1.2 ระดับความสำเร็จของการพัฒนาการเด็กตามเกณฑ์มาตรฐาน	1) ร้อยละ 90 ของเด็กอายุ 0-5 ปี ได้รับการคัดกรองพัฒนาการ 2) ร้อยละ 20 ของเด็กอายุ 0-5 ปี ได้รับการคัดกรองพัฒนาการพบสงสัยล่าช้า 3) ร้อยละ 90 ของเด็กอายุ 0-5 ปี ที่มีพัฒนาการสงสัยล่าช้าได้รับการติดตาม/ส่งต่อ 4) ร้อยละ 60 ของเด็กพัฒนาการล่าช้าได้รับการกระตุ้นพัฒนาการด้วย TEDA4I
⊙	2. Green&Clean Hospital	2.1 รพ.ผ่านเกณฑ์ฯ ระดับดีมากขึ้นไป ร้อยละ 40 และ รพ.ผ่านเกณฑ์ระดับดีมาก Plus อย่างน้อยจังหวัดละ 1 แห่ง	
SELECTED	3. กลุ่มวัยผู้สูงอายุ	3.1 LTC	
	4. NCD	4.1 DM , 4.2 HT	
	5. ระบบตอบโต้ภาวะฉุกเฉินฯ	5.1 EOC&SAT	
	6. กลุ่มวัยเรียน/วัยรุ่น	6.1 อัตราการคลอดมีชีพในหญิงอายุ 15-19 ปี	

PA	ประเด็น ตรวจราชการ	KPI ตรวจราชการ	PI
★	1. PRIMARY CARE	1.1 ร้อยละ 60 ของอำเภอมีการพัฒนาคุณภาพชีวิตระดับ อำเภอ (พชอ.) ที่มีคุณภาพ 1.2 ร้อยละของPCC ที่เปิดดำเนินการในพื้นที่ (สะสมร้อยละ 36 (1,170 ทีม เป้าปี 62= 364 ทีม) 1.3 ร้อยละของ รพ.สต. ที่ผ่านเกณฑ์การพัฒนาคุณภาพ รพ.สต. ตีดาว (เป้าหมาย 3 ดาว= 100%, 5 ดาว(สะสม) 60%)	
★	2. TB	2.1 อัตราความสำเร็จของการรักษาผู้ป่วยวัณโรคปอด รายใหม่ (เป้าหมาย>ร้อยละ 85)	
★	3. RDU-AMR	3.1 ร้อยละ รพ.ที่ใช้ยาอย่างสมเหตุสมผล เป้าหมาย : RDU ชั้น 1 ≥ 95% RDU ชั้น 2 ≥ 20% 3.2 ร้อยละ รพ.ที่มีระบบ AMR เป้าหมาย AMR ระดับ intermediate ≥ 20%	

PA	ประเด็น ตรวจราชการ	KPI ตรวจราชการ	PI
⊙	4. Fast Track ➤STROKE	4.1 ร้อยละอัตราการตายของผู้ป่วยโรค หลอดเลือดสมอง<7	1) ร้อยละอัตราการตายของผู้ป่วยโรคหลอดเลือด สมอง ตีบ/อุดตัน 2) ร้อยละอัตราการตายของผู้ป่วยโรคหลอดเลือด สมองแตก<25 3) ร้อยละผู้ป่วยโรคหลอดเลือดสมอง ที่มีอาการ ไม่เกิน 72 ชม. ได้รับการรักษาใน Stroke Unit ≥40 4) ร้อยละของผู้ป่วยโรคหลอดเลือดสมองตีบ/ อุดตันระยะเฉียบพลัน ที่มีอาการไม่เกิน 4.5 ชม. ได้รับการรักษาด้วยยาละลายลิ่ม เลือดทางหลอดเลือดดำภายใน 60 นาที (door to needle time) ≥50 5) ร้อยละของผู้ป่วยโรคหลอดเลือดสมองแตก ได้รับการผ่าตัดสมองภายใน 90 นาที (door to operation room time) ≥60

PA	ประเด็นตรวจราชการ	KPI ตรวจราชการ	PI
	➤SEPSIS	4.2 อัตราตายผู้ป่วยติดเชื้อในกระแสเลือดแบบรุนแรงชนิด community-acquired sepsis<30%	
	➤TRAUMA	4.3 อัตราตายของผู้ป่วยฉุกเฉิน(triage level 1) ภายใน 24 ชม. ใน รพ. A,S,M1 < 12%	
⦿	5. ยาเสพติด	5.1 ร้อยละ 20 ของผู้ติดยาเสพติดที่บำบัดครบตามเกณฑ์ที่กำหนดของแต่ละระบบ และได้รับการติดตามต่อเนื่อง 1 ปี (Retention rate) 5.2 ร้อยละ 40 ของผู้ใช้ ผู้เสพที่บำบัดครบตามเกณฑ์ที่กำหนดของแต่ละระบบหยุดเสพต่อเนื่องหลังจำหน่ายจำหน่ายจากการบำบัด3เดือน (3months Remission rate)	

SELECTED	6. SP สาขาสุขภาพจิตและจิตเวช	6.1 ฆ่าตัวตายสำเร็จ	
	7. SP สาขาปลูกถ่ายอวัยวะ	7.1 ปลูกถ่ายอวัยวะ	
	8. SP สาขาไต	8.1 CKD	
	9.การพัฒนาาระบบบริการ ODS	9.1 ODS	
	10.ระบบส่งต่อ	10.1 ส่งต่อนอกเขต	

คณะ 3 People & Governance Excellence

รวม 6ประเด็น/10 KPIs

PA	ประเด็นตรวจราชการ	KPI ตรวจราชการ	PI
★	1. HRH Transformation	1.1 ร้อยละเขตสุขภาพมีการบริหารจัดการกำลังคนที่มีประสิทธิภาพ>ร้อยละ 70 (มีข้อมูล แพนตามกรอบ FTE และมีบุคลากรเพียงพอ>ร้อยละ 71) 1.2 จำนวนหน่วยงานที่เป็นองค์กรแห่งความสุข (อย่างน้อยจังหวัดละ 1 แห่ง)	
★	2. Digital Transformation	2.1 เขตสุขภาพดำเนินการ digital transformation อย่างน้อยเขตละ 1 จังหวัด 2.2 มีการใช้ Application สำหรับ PCC ใน PCC ทุกแห่ง	
⦿	3. Financial Management	3.1 ร้อยละของหน่วยบริการที่ประสบภาวะวิกฤติทางการเงินระดับ 7 ≤ ร้อยละ 4	
⦿	4. Quality Organization ➤ HA ➤ PMQA	4.1 ร้อยละของ รพ.สังกัด กสธ. ผ่านการรับรอง HA ชั้น 3 (รพศ./รพท./รพ.กรม 100 % , รพช. 90 %) 4.2 ร้อยละความสำเร็จของส่วนราชการในสังกัด สป. ที่ดำเนินการ PMQA ตามเกณฑ์ที่กำหนด (ร้อยละ 70 ของกองใน สป. ,ร้อยละ 70ของ สสจ. ,ร้อยละ 40 ของ สสอ.)	
⦿	5. เขตสุขภาพ	5.1ร้อยละของเขตสุขภาพที่มีนวัตกรรมการบริหารจัดการ(100%	
SELECTED	6. ระบบธรรมาภิบาล	6.1 ITA	
		6.2 ตรวจสอบภายใน	

สรุป KPIs ปี 62

คณะ	PA (ประเด็น/Kpi)	Selected KPIs 62 จากแผนยุทธฯ กสธ. (ประเด็น/Kpi)	รวม (ประเด็น/Kpi)
คณะ 1	2/3 (PI 4)	4/5	6/8
คณะ 2	5/11 (PI 5)	5/5	10/16
คณะ 3	5/8	1/2	6/10
คณะ 4 ตรวจบูรณาการ	รอประเด็นจากสำนักนายกรัฐมนตรื		
TOTAL	12/22 (PI 9)	10/12	22/34



คณะกรรมการกำหนดแผนและติดตามผลการตรวจราชการ ปี 2562

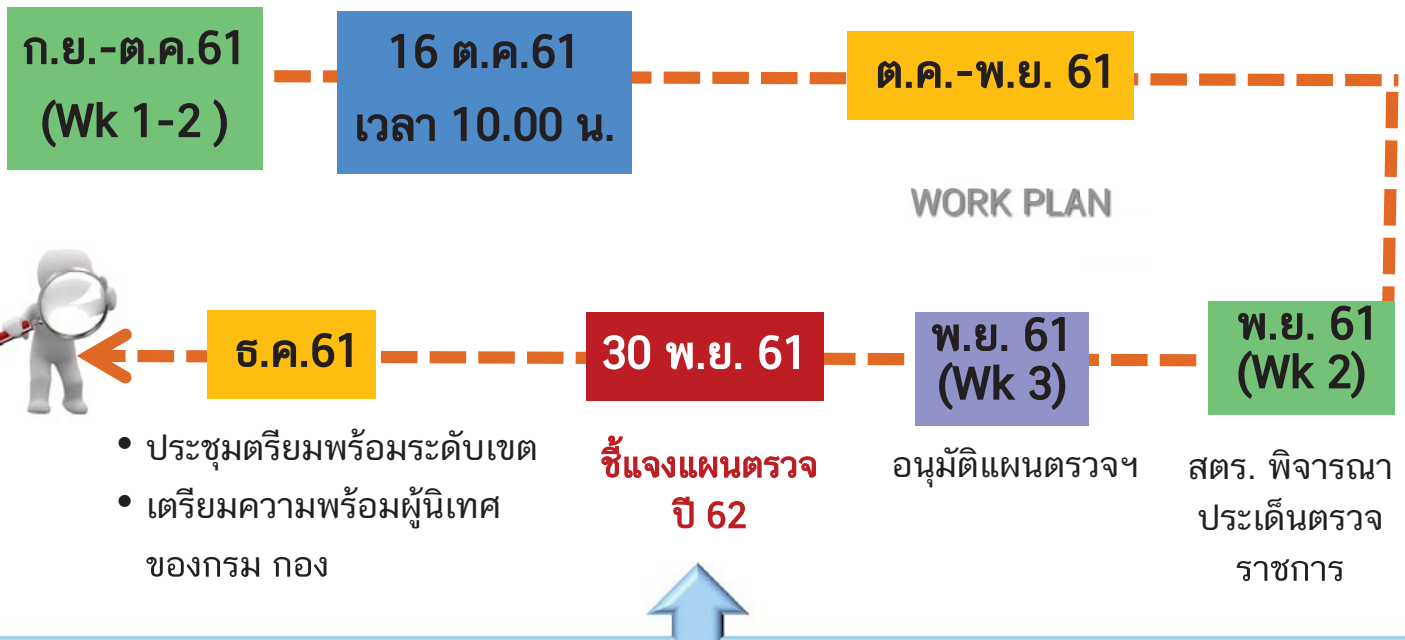
คณะ	ประธาน คกต.	เลขาฯ คกต.
1. การส่งเสริมสุขภาพ ป้องกันโรคและการ คุ้มครองผู้บริโภคด้านสุขภาพ (6 ประเด็นหลัก 8 KPIs)	นพ.ณรงค์ สายวงศ์ ผตร.เขต 7	หน.กลุ่มตรวจฯเขต 7
2. การพัฒนาระบบบริการสุขภาพ (10 ประเด็นหลัก 16 KPIs)	นพ.ธงชัย เลิศวิไลรัตนพงศ์ ผตร. เขต 1	หน.กลุ่มตรวจฯเขต 1
3. การพัฒนาระบบบริหารจัดการเพื่อ สนับสนุนการจัดบริการ (6 ประเด็นหลัก 10 KPIs)	นพ.สุเทพ เพชรมาก ผตร.เขต 6	หน.กลุ่มตรวจฯเขต 6
4. การตรวจราชการแบบบูรณาการ	นพ.บุญชัย ธีระกาญจน์ หน.ผตร.	กลุ่มพัฒนาระบบตรวจ ราชการ กองตรวจราชการ

พิจารณาคัดเลือก
ตชว.ตรวจฯ

ประชุมร่วมกับกรม/กอง เพื่อจัดทำ
แผนตรวจฯ และเตรียมการตรวจฯ

คกต. ประชุม
กำหนดรายละเอียด
ประเด็นตรวจราชการ
(Inspection Guideline)

กรม กอง คัดเลือก
ผู้นิเทศ แจ้ง กตร.



ปฏิทินและแนวทางการจัดทำแผนการตรวจราชการกระทรวงสาธารณสุข ประจำปี 2562